



COMMUNE D'AYENT
AMENAGEMENT DU TERRITOIRE

MODIFICATION PARTIELLE DU PLAN D'AFFECTATION DES ZONES (PAZ)

ZONE AGRICOLE 2
AU LIEU-DIT « SERUSSEY »

PLAN
ÉCHELLE 1:2'000

SION, LE 25 MARS 2026

Checker PAZ n° 647 du 04.02.2026
Mensuration officielle VS du 07.01.2026

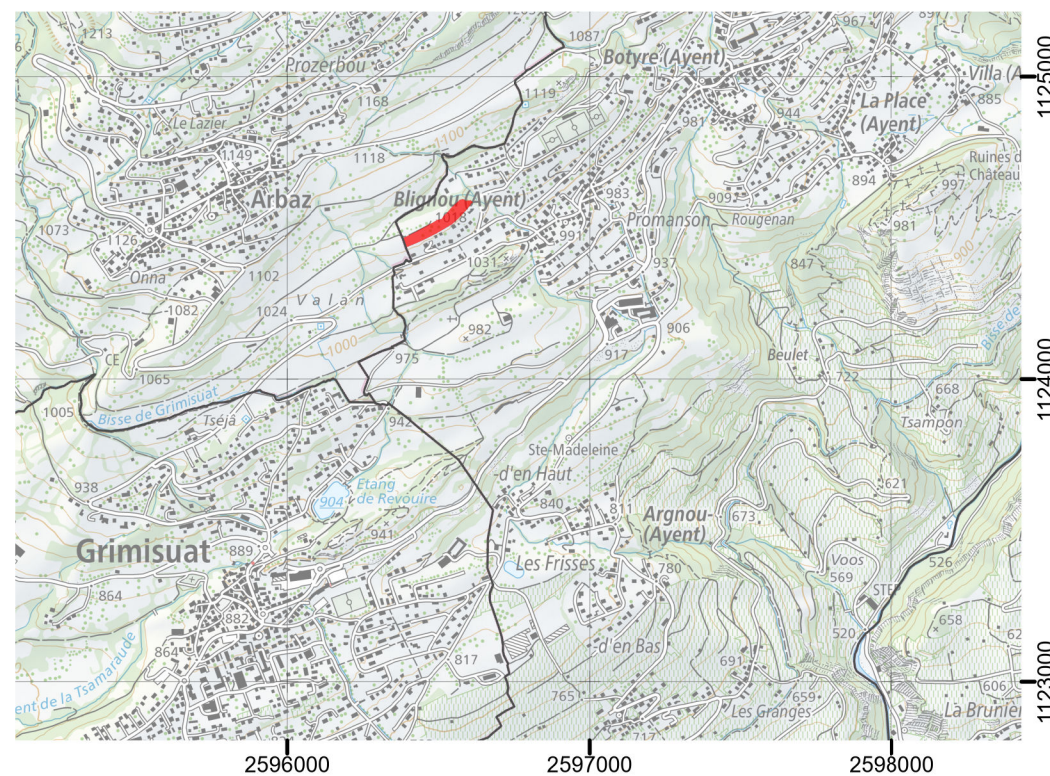
La Commune atteste que les géodonnées du PAZ représentées sur ce plan correspondent exactement aux données utilisées pour le contrôle CheckerPaz et le calcul CalculDim mentionnés avec la date et le n° correspondant



AZUR Roux & Rudaz sàrl | rue du Scex 16B | 1950 Sion
+41.27.323.02.06 | info@azur-sarl.ch | www.azur-sarl.ch

Plan de situation

Echelle 1:25'000



Décision du Conseil municipal, en date du :

Le Président :

Le Secrétaire:

Approbation par le Conseil général, en date du:

Le Président :

Le Secrétaire:

Homologation par le Conseil d'Etat, en date du:

Le Président :

Le Secrétaire:

Plan de la modification partielle du PAZ

Echelle 1:2'000



Légende

Limite communale

Périmètre de la modification partielle du PAZ

Affectation des zones (PAZ)

Zone d'extension des villages E30 (DS II)

Zone résidentielle R20 (DS II)

Zone agricole

Zone agricole 2

Zone de constructions et d'installations publiques B (DS III)

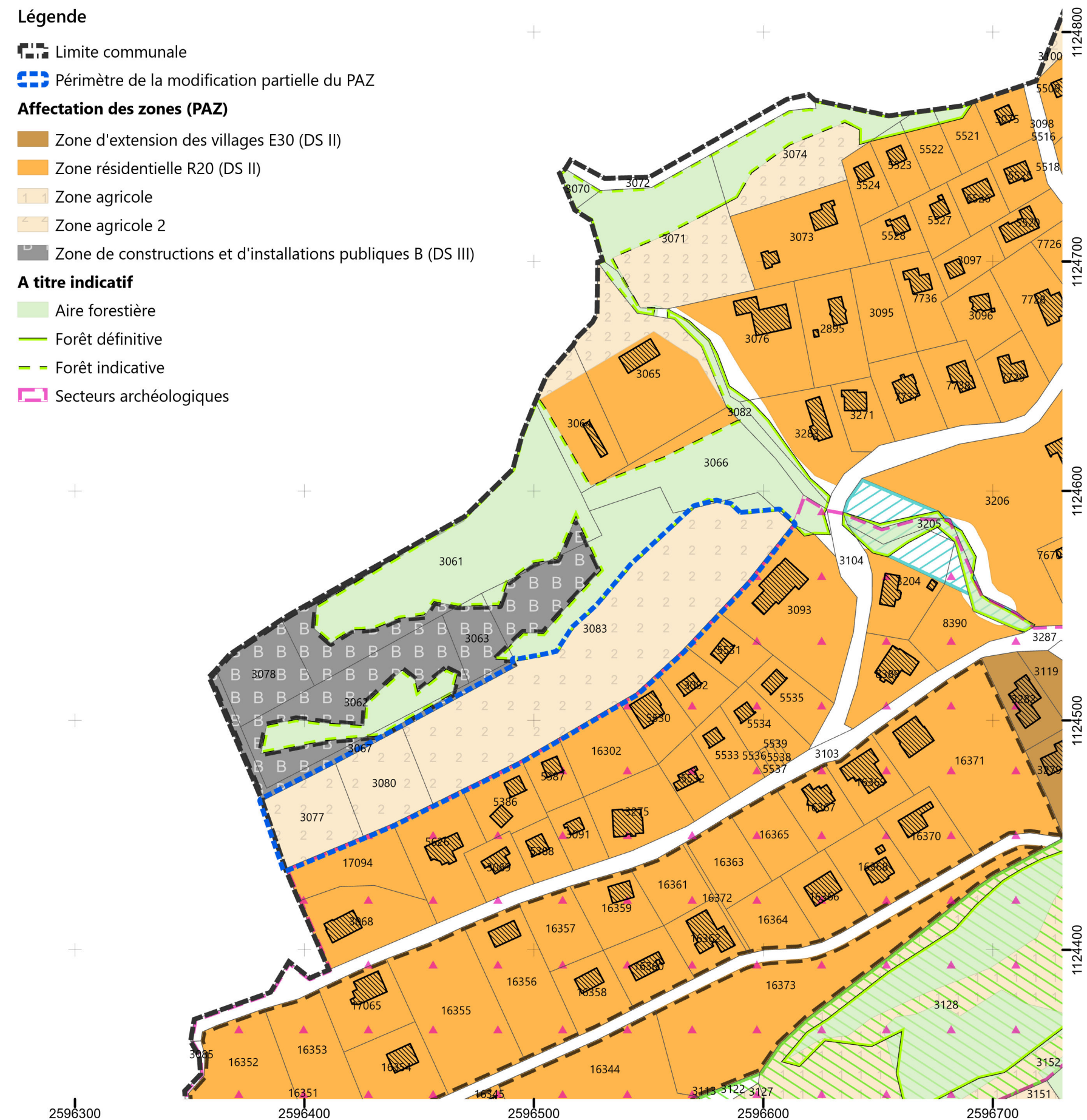
A titre indicatif

Aire forestière

Forêt définitive

Forêt indicative

Secteurs archéologiques



2596300

2596400

2596500

2596600

2596700

1124800
1124700
1124600
1124500
1124400