



COMMUNE D'AYENT
AMENAGEMENT DU TERRITOIRE

Plan de situation

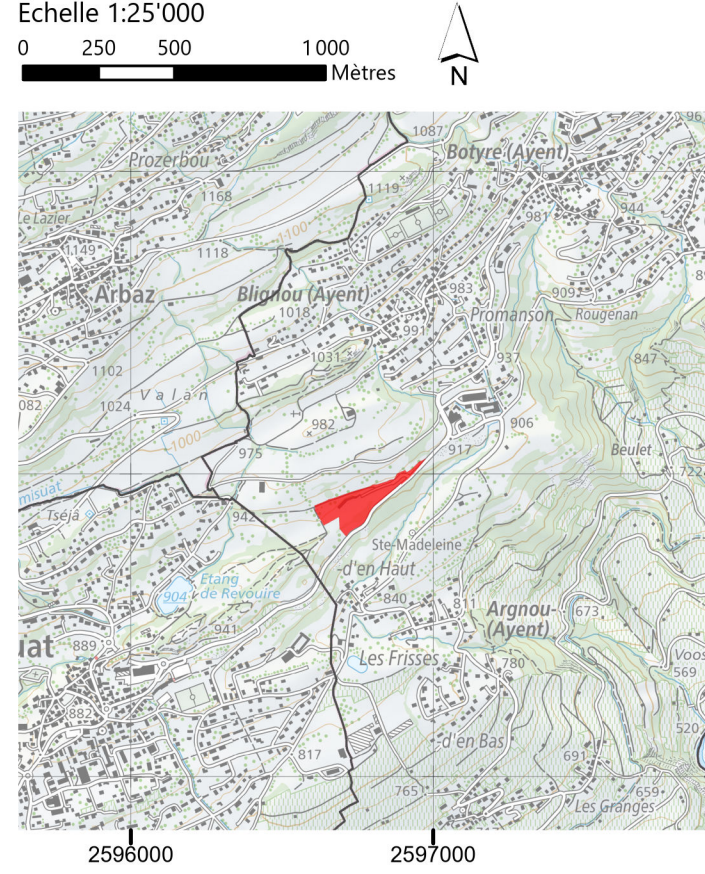
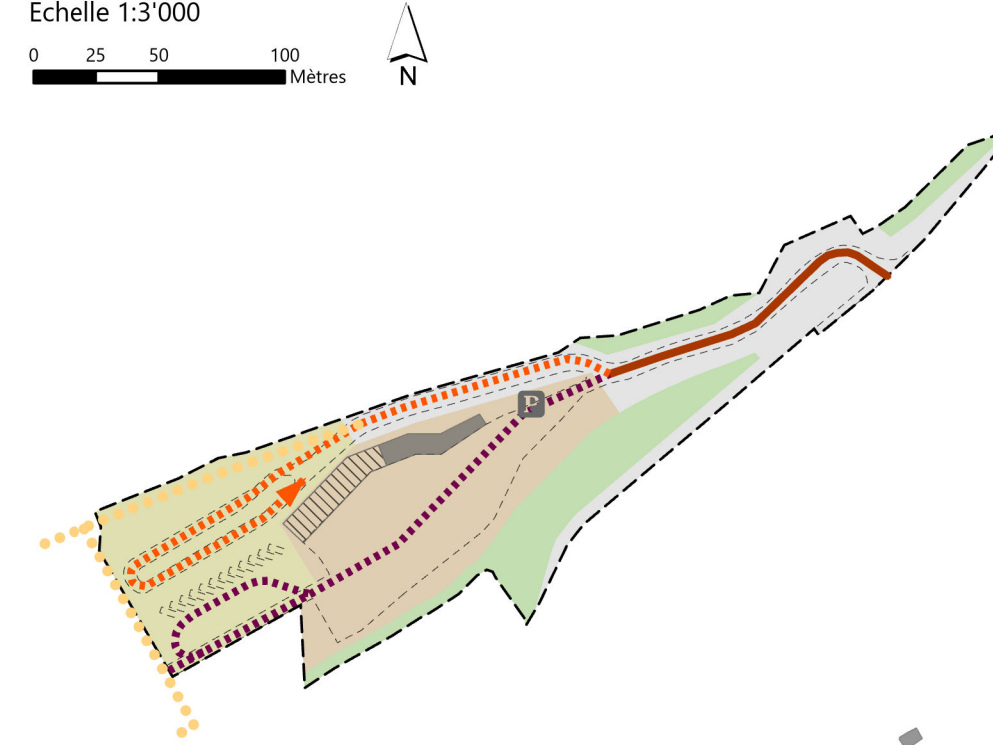
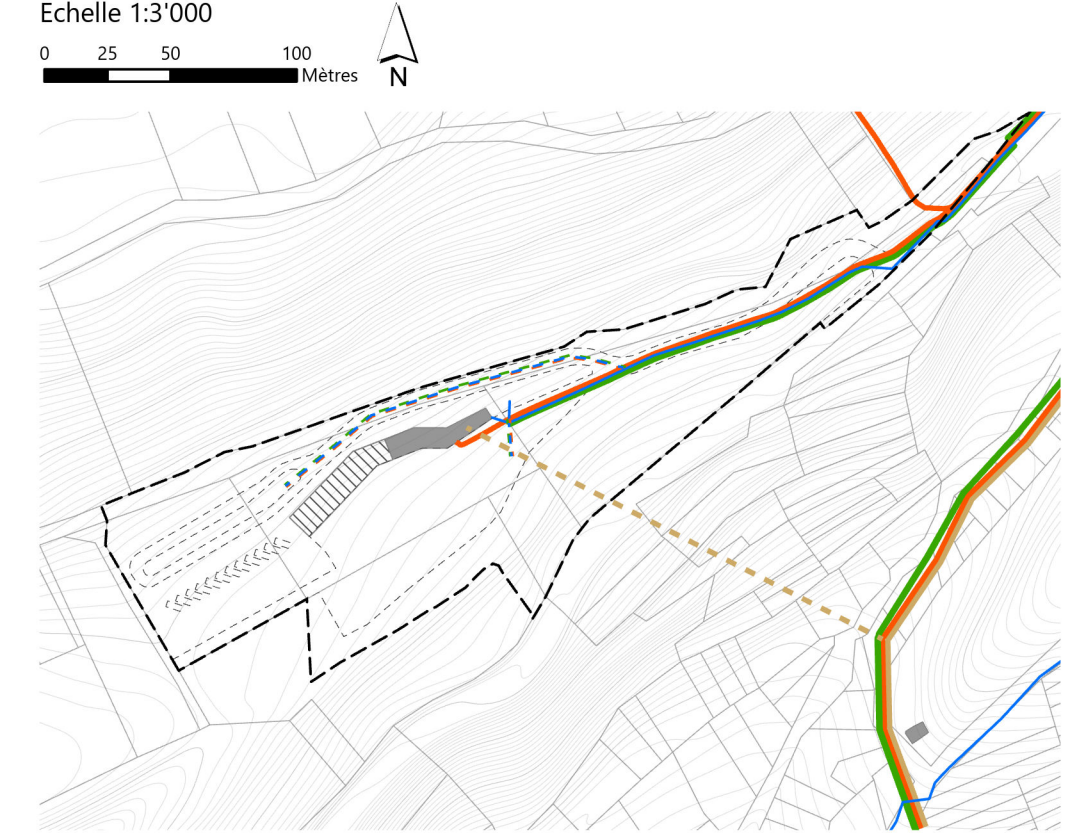


Schéma des circulations (à titre indicatif)



Plan des équipements (à titre indicatif)



Légende

- Périmètre du PAD
- Accès commun
- Accès de fonction
- Accès public à la déchetterie
- Accès parcelles agricoles
- Ⓟ Stationnement indicatif
- Implantation indicative des accès et bennes

Légende

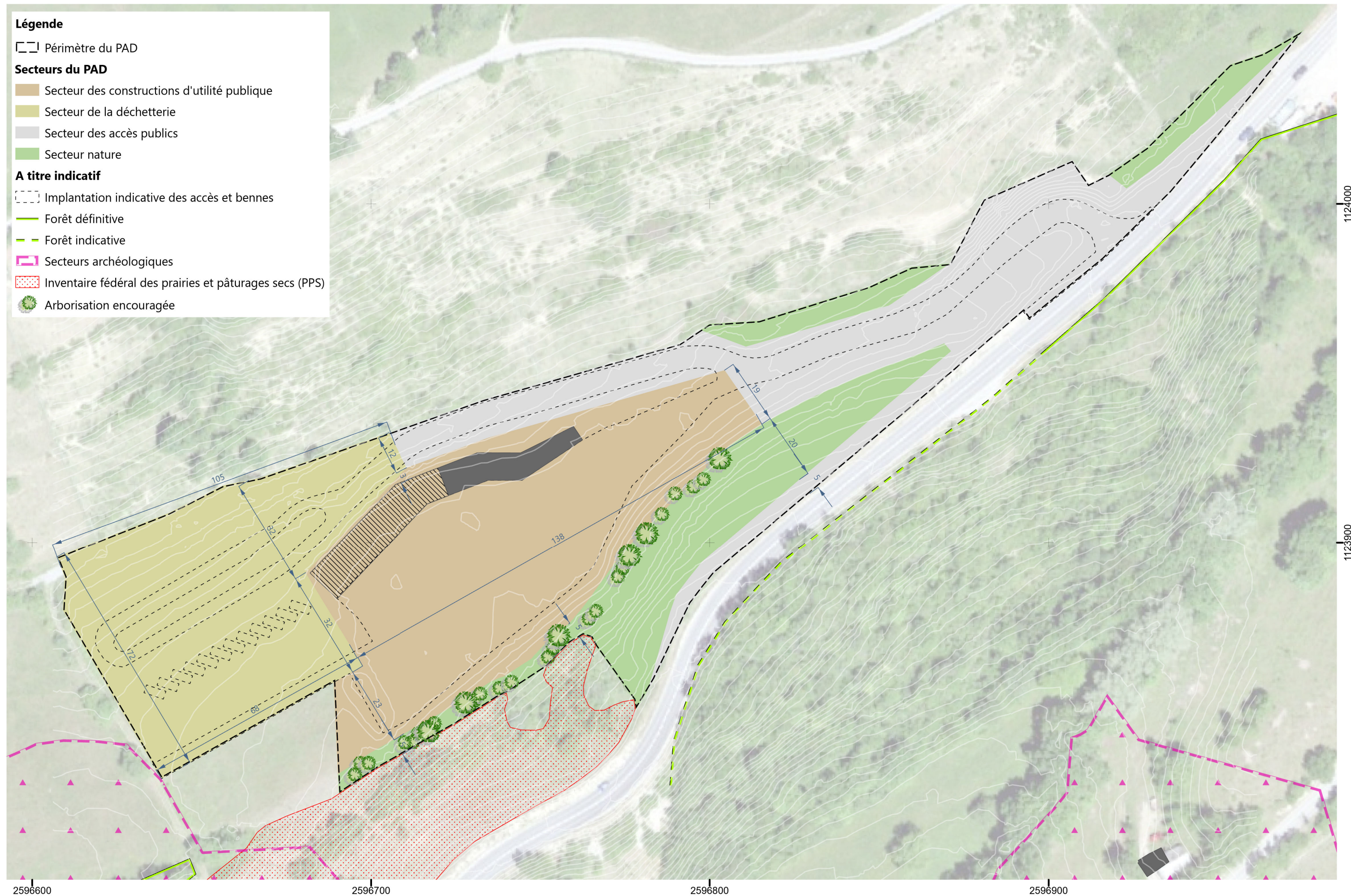
- Périmètre du PAD
- Eaux usées /mixtes
- Electricité
- TV
- Eau potable
- Principe de raccordement - eaux usées
- Principe de raccordement - électricité
- Principe de raccordement - TV
- Principe de raccordement - eau potable
- Implantation indicative des accès et bennes

Plan du PAD



Légende

- Périmètre du PAD
- Secteurs du PAD**
 - Secteur des constructions d'utilité publique
 - Secteur de la déchetterie
 - Secteur des accès publics
 - Secteur nature
- A titre indicatif**
 - Implantation indicative des accès et bennes
 - Forêt définitive
 - Forêt indicative
 - Secteurs archéologiques
 - Inventaire fédéral des prairies et pâturages secs (PPS)
 - Arborisation encouragée



PLAN D'AMENAGEMENT DETAILLE (PAD)

« LES CRETES – PRO DE SAVIOZ »

PLAN
ÉCHELLE 1:1'000

SION, LE 25 MARS 2026



AZUR Roux & Rudaz sarl | rue du Scex 16B | 1950 Sion
+41.27.323.02.06 | info@azur-sarl.ch | www.azur-sarl.ch

Décision du Conseil municipal, en date du :

Le Président :

Le Secrétaire:

Approbation par le Conseil général, en date du:

Le Président :

Le Secrétaire:

Homologation par le Conseil d'Etat, en date du:

Le Président :

Le Secrétaire: