



Appartements à encadrement médico-social

Champ-de-la-Grange/AYENT



Appartements à encadrement médico-social

Champ-de-la-Grange/AYENT

Définition

Les appartements à encadrement médico-social s'inscrivent dans la politique du maintien à domicile. Ces appartements ont pour objectif de proposer, à la population âgée ou handicapée de notre région, un logement adapté à leurs besoins et des services individualisés.

Fonctionnement

Les personnes ayant choisi de vivre en appartement à encadrement médico-social sont locataires de leur appartement. Ils ont la possibilité de partager des locaux communs (cuisine, salon, coin TV, salle à manger, buanderie).

La sphère privée du locataire est respectée.

Buts

- Privilégier la qualité de vie, relations et intégration sociale
- Maintenir l'autonomie et l'indépendance
- Veiller à la sécurité psychologique et physique
- Faciliter les actes de la vie quotidienne
- Offrir un lieu de vie sans barrières architecturales
- Favoriser les relations intergénérationnelles

Situation

Les appartements sont situés au rez-de-chaussée d'un immeuble au cœur du village de Botyre, à proximité de la poste, de la boulangerie-tea-room, magasins, kiosque, cafés, pharmacie, médecin, chapelle.

Architecture

Le concept a été réalisé selon les normes de construction adaptées aux personnes âgées ou handicapées.

- ❖ 2 appartements non meublés (1 pièce) de 28.5m²
- ❖ 2 appartements non meublés (1 pièce) de 30.9m²

Chaque appartement comprend :

- Une cuisine équipée
- Une salle de bain adaptée
- Une terrasse
- Les luminaires
- Une cave
- Une place de parc

L'intimité et l'indépendance de chacun sont garanties par un espace privé dans lequel les locataires peuvent recréer un « chez soi » où ils retrouvent leur mobilier et les objets témoins de leur histoire.

- ❖ Espace commun meublé de 55.8m² comprenant :
 - Une cuisine équipée (y compris vaisselle)
 - Un salon de 6 places avec Télévision
 - Une salle à manger de 12 places
 - Un WC
 - Une terrasse meublée de 16 places (40 m²)
 - Un ascenseur

Motifs d'entrée dans ce type d'appartement

En vieillissant, de nombreuses personnes sont amenées à trouver un logement plus adapté à leur niveau d'autonomie.

Les aspects pour lesquels les personnes âgées optent pour ce genre de logement sont, entre autres :

- La solitude
- La diminution de l'autonomie
- Le besoin de sécurité tant physique que psychologique
- Les troubles de l'orientation

Services d'aide et de soins à domicile proposés par le Centre Médico-Social du Coteau

- Soins à domicile : soins et suivis, évaluations et traitements (sur ordonnance médicale et remboursés par la Caisse-Maladie)
- Accompagnement, soutien, aide et stimulation dans les activités de la vie quotidienne
- Proposition de moyens et matériel auxiliaires
- Aide au ménage, aide pratique
- Soutien social
- Soutien auprès des personnes souffrant de difficultés psychiques
- Accompagnement dans des activités spécifiques (courses, coiffeur, ballades)
- Commande des repas, organisation des repas à domicile

Loyer

Appartement (1 pièce) avec terrasse, cave et place de parc

- fr. 850.00 par mois (charges comprises)
- fr. 150.00 par mois (prestations CMS)

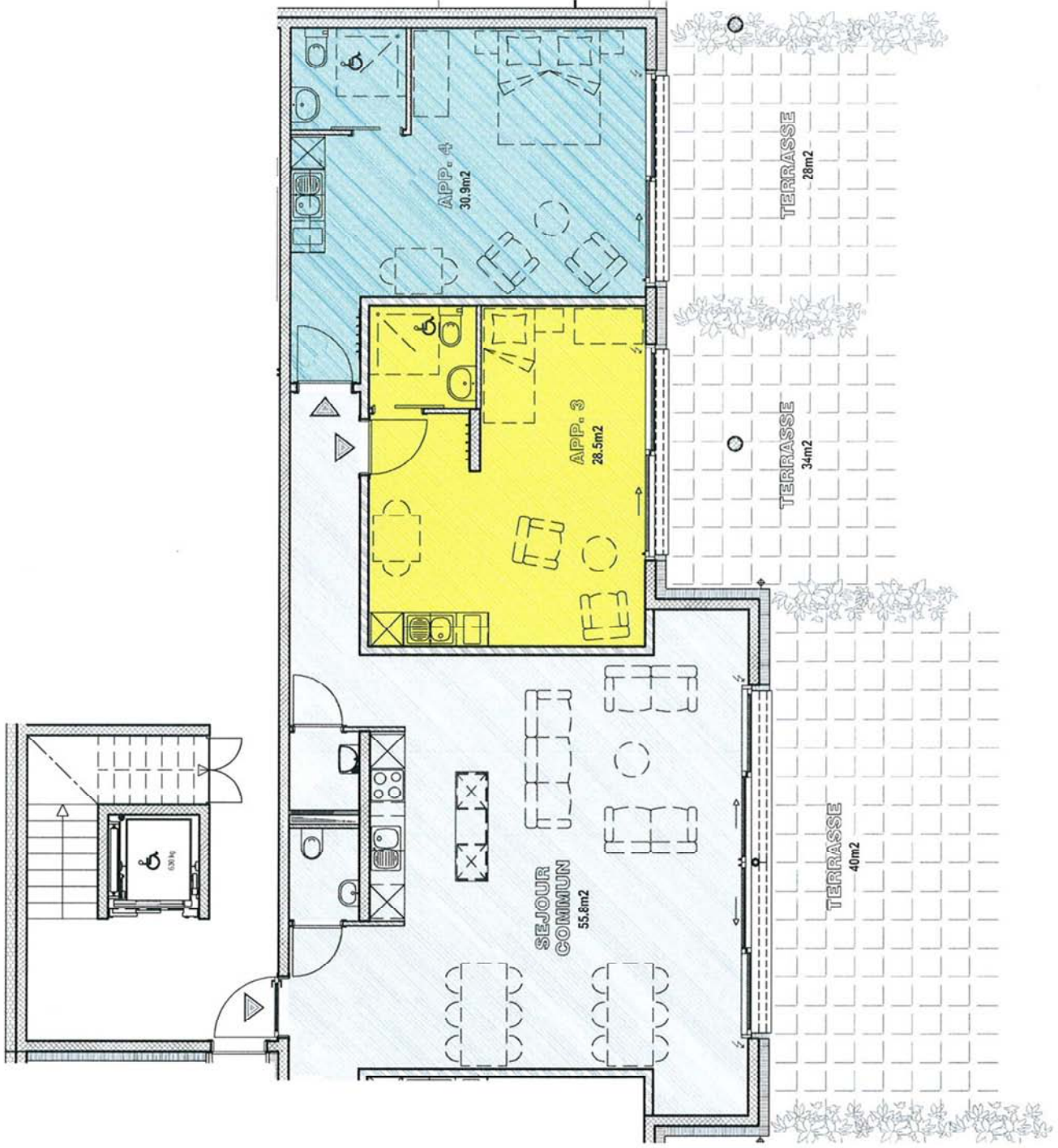
Personne de contact

Elisabeth Debons-Pannatier
CMS du Coteau Grimisuat
Rte des Combes 2
1971 Grimisuat

027/399.28.10
elisabeth.debons-pannatier@cmsr-shc.ch

COMMUNE D'AYENT

Septembre 2011



Séjour commun



Appartement individuel





Terrasse individuelle

